

FICHA TÉCNICA

BOROSCOPIO ENDOSCOPIO (CAMARA DE INSPECCION) WIFI USB



Cámara de Inspección de endoscopio de 5 metros de distancia (Boroscopio), Esta cámara de inspección le ayuda a diagnosticar partes rotas, puntos de soldadura y piezas sueltas en zonas donde no pueda acceder por el espacio reducido y oscuridad, es útil para ahorrar tiempo y aumentar la productividad. Tiene muchas aplicaciones, incluyendo inspección de HVAC (calefacción, ventilación, aire acondicionado), tubería de ventilación, equipo de máquina, motor, cableado, automoción o inspección y mantenimiento de aviación, mantenimiento automático o de vehículos, Refrigeración, inspección general de viviendas y construcción de viviendas.

DATO GENERAL.

- Marca: kebidu
- Modelo Inter: 28600

CARACTERISTICAS:

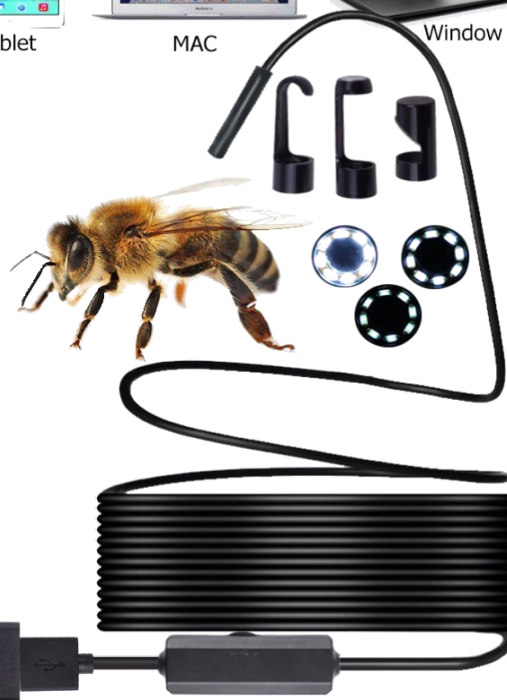
- Cámara semi rígido es impermeable con 8mm de diámetro.
- Puede obtener Grabación de vídeo y fotos.
- Fácil de operar y conveniente de usar.
- Perfecto para el sistema de cámara intraoral, cámara subacuática, para aplicaciones en muchos otros campos.
- Incorporado 8 LED pequeña luz que es super brillante.
- Tiene brillo y toma la función de control de fotos.
- Transferencia de datos por WIFI.

ESPECIFICACIONES:

- Color: Negro
- Longitud: 10 M
- Diámetro de la lente: 8.0mm
- Resolución: 1600x1200
- Regla del sensor: 1/5 pulgadas
- Perspectiva: 70 grados
- Palmer rate: 30fps
- Longitud focal: 4-10 cm
- Nivel impermeable: IP68
- Lámpara de exposición automática: Sí
- Temperatura de trabajo: 0 °-70 °C
- Fuente de alimentación: construido en batería de litio
- Capacidad de la batería: 500 Mah
- Sistema de soporte: para iOS para Android para Windows
- Foto formato: MJPEG
- Formato de vídeo: avi



kebidu



CONTENIDOS DEL PAQUETE

- WiFi endoscopio Bateria recargable).
- Sonda del endoscopio.
- Punta del imán.
- Punta de gancho.
- Punta de espejo.
- Manual de instrucciones en inglés. .

PESO Y TAMAÑO

- Peso del Paquete: 281g (excluye la sonda)
- Tamaño del paquete: 171 x 130 x 48 mm.

Cel: 947395984 - 992033492

Web: www.grupocym.pe Correo: comercial@grupocym.pe

Calle Las Guindas 132 Urb. Taycaja El Agustino



GRUPO C&M

CEL : 947395984 - 992033492

Tel: 386-0964

www.grupocym.pe

comercial@grupocym.pe

Calle Las Guindas 132 Urb. Tayacaja El Agustino.